



すまいるカフェだより

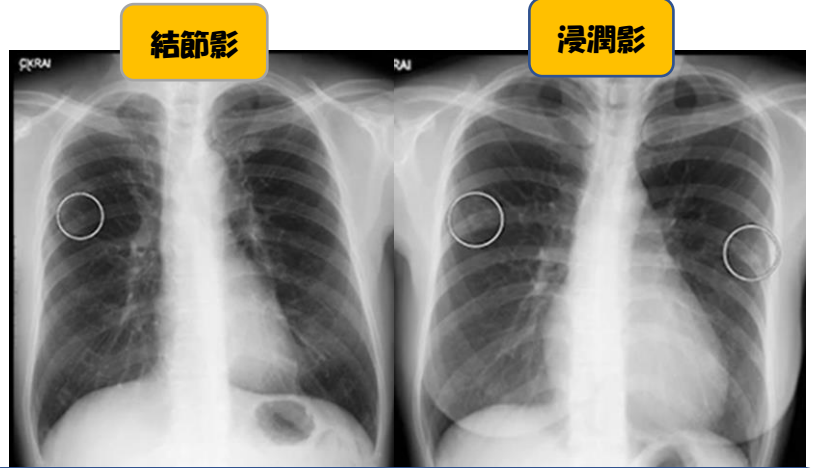


～ 2022年12月号 VOL.31～放射線科

胸部X線画像診断支援ソフトウェア CXR-Finding-i を導入しました

CXR-Finding-iとは？

CXR-Finding-iは専門医のスキルを学習したAIが胸部X線画像を解析し、医師による胸部X線画像の読影において、肺がんが疑われる所見である結節影、肺炎や結核などの所見である浸潤影の見落とし防止を支援するソフトウェアです。

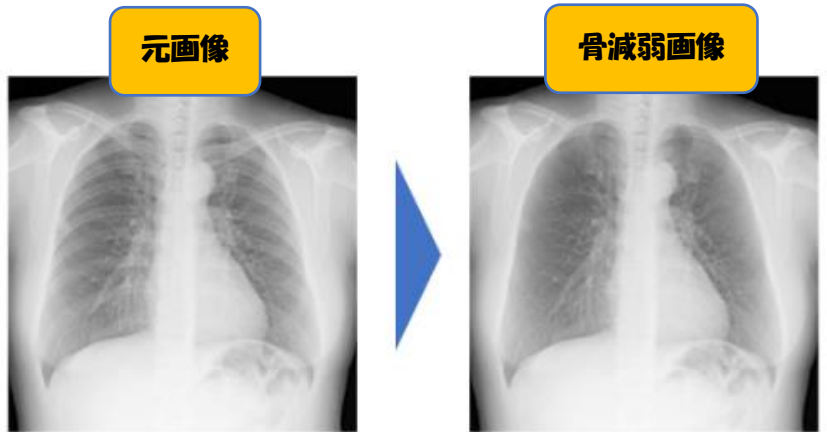


このように病変部に○を付けて読影を補助してくれます。

他にも Bone Suppression 処理というものも可能です。

Bone Suppression とは？

Bone Suppression 処理(胸部骨減弱処理)が可能になります。独自の胸部X線画像データベースを元に、読影の際邪魔になる肋骨と鎖骨の画像信号を減弱させる画像処理です。



寒くなって参りましたが、いかがお過ごしでしょうか？

もうすぐクリスマスです！風邪など引かないように暖かくしてお過ごしください。

コロナウイルス感染症が収まって皆さんにお会いできるのを楽しみにしております。

良いお年をお迎えください。

地域連携支援室一同

